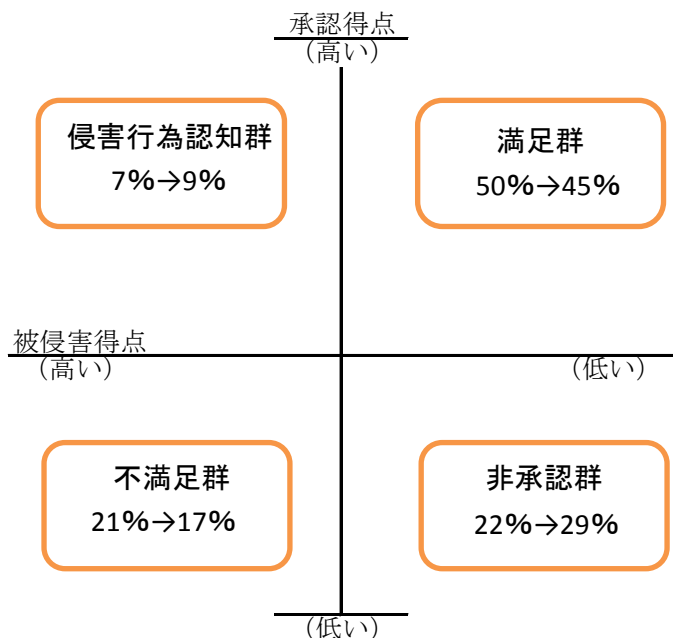


< 1年生 >

☆アンケート調査の結果（全国平均と1回目・2回目の結果）  
 （学級満足度尺度のまとめ）「居心地のよいクラスにするためのアンケート結果」

調査	満足群	非承認群	侵害行為認知群	不満足群
全国	35%	15%	17%	33%
6月	50%	22%	7%	21%
2月	45%	29%	9%	17%



☆学級満足度尺度のまとめから

中学校生活に慣れてくるにつれて、学校のルールや先生の期待する声かけにストレスを感じた生徒が、満足群からその他の群へ移行したと考えられる。しかし、一方で中学校生活に慣れるにしたがい、不満足群の生徒が減少した。

☆学校生活意欲プロフィールから

すべての項目で、全国と同じレベルであるが、「教師との関係」がやや気になるが小学校の先生との違いによる差であると考えられる。小学校とのギャップを意識できれば、中学校の先生との関係は改善していくと考える。

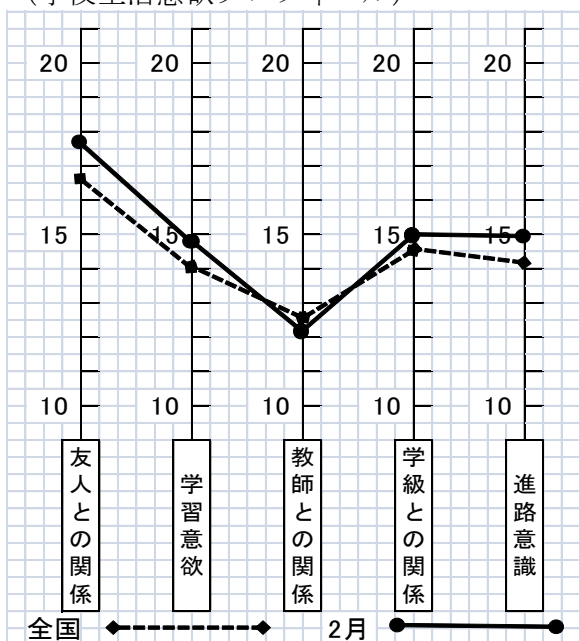
☆学校生活意欲総合点の分布から

学校生活意欲の総合点では、1・2の段階の生徒の人数が3・4の段階へ移行している。学年の取り組み・手立てが生徒の学校生活意欲を高めつつあると考える。

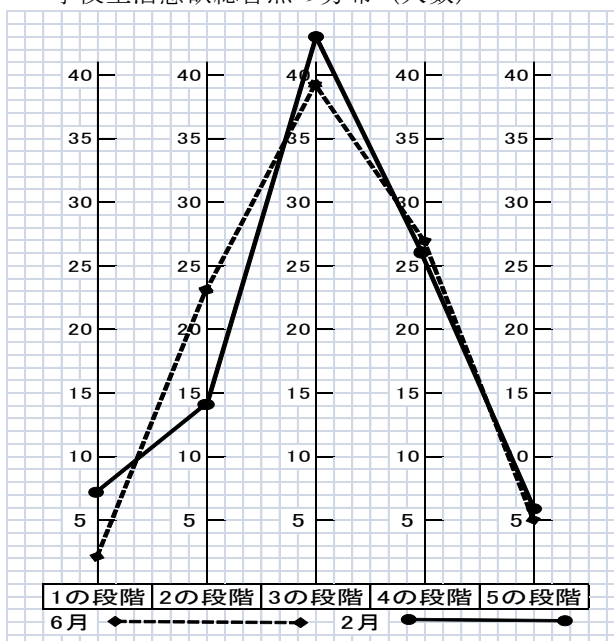
（学校生活意欲プロフィール）「やる気のあるクラスをつくるアンケート結果」

調査	友人との関係	学習意欲	教師との関係	学級との関係	進路意識	総合
全国	16.5点	14点	12.6点	14.5点	14.2点	71.8点
6月	17.4点	15.3点	12点	15点	14.1点	73.9点
2月	17.7点	14.8点	12.1点	14.9点	14.9点	74.4点

（学校生活意欲プロフィール）



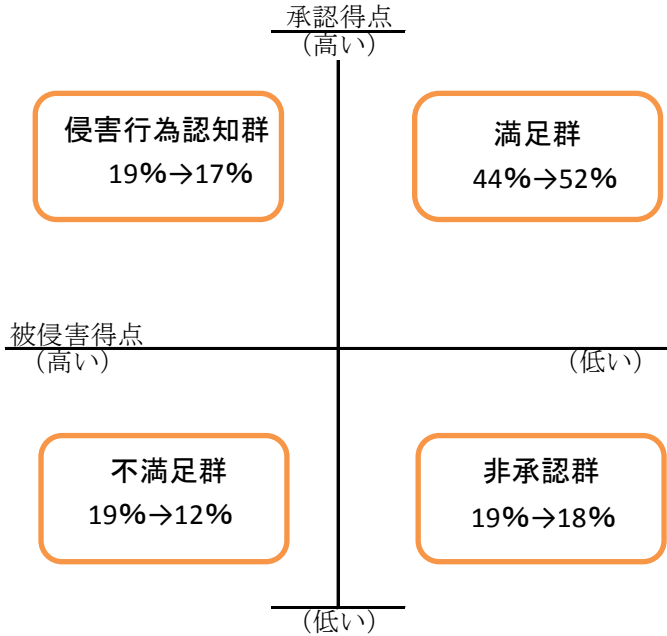
学校生活意欲総合点の分布（人数）



< 2 年生 >

☆アンケート調査の結果（全国平均と1回目・2回目の結果）  
 （学級満足度尺度のまとめ）「居心地のよいクラスにするためのアンケート結果」

調査	満足群	非承認群	侵害行為認知群	不満足群
全国	35%	15%	17%	33%
6月	44%	19%	19%	19%
2月	52%	18%	17%	12%



☆学級満足度尺度のまとめから

各教科、各学級・学年行事に『学び合い』を取り入れたことや出番・役割・承認のサイクルを仕組みたことで、すべての他の群から満足群へ移行したと考えられる。

☆学校生活意欲プロフィールから

すべての項目で、全国を上回った。中堅学年として、思春期の特有の考え方や行動(わがままや反抗)が普通は多くなることを考えると、しっかりとした考えと行動が出来ていると考える。

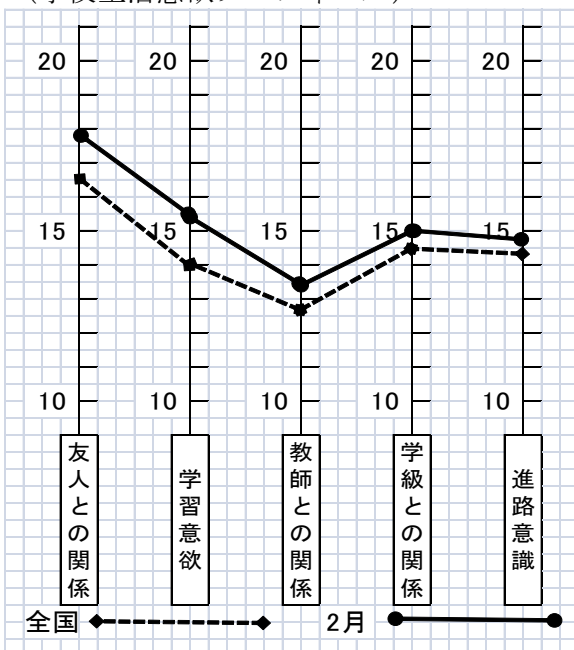
☆学校生活意欲総合点の分布から

学校生活意欲の総合点では、1・2の段階の生徒の人数が3・4の段階へわずかであるが移行している。学年の取り組み・手立てが生徒の学校生活意欲を高めつつあると考える。

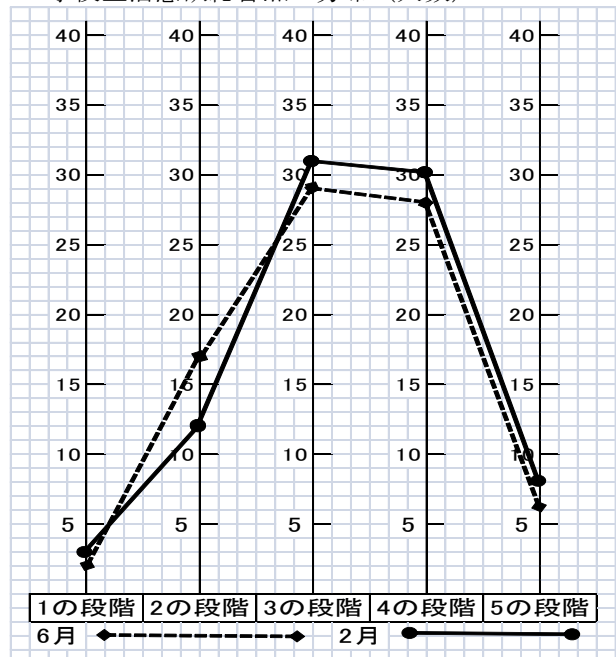
（学校生活意欲プロフィール）「やる気のあるクラスをつくるアンケート結果」

調査	友人との関係	学習意欲	教師との関係	学級との関係	進路意識	総合
全国	16.5点	14点	12.6点	14.5点	14.2点	71.8点
6月	17.6点	15.7点	12.8点	15.3点	14.4点	75.9点
2月	17.4点	15.5点	13.4点	15.4点	14.8点	76.4点

（学校生活意欲プロフィール）



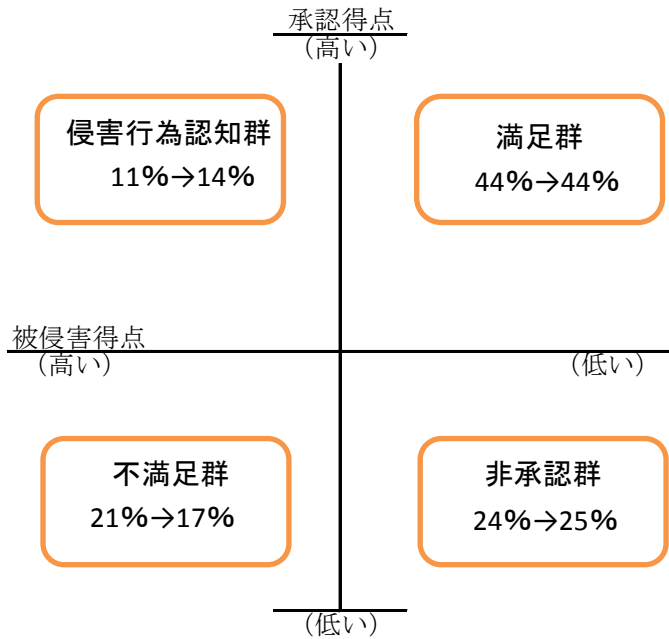
学校生活意欲総合点の分布（人数）



< 3年生 >

☆アンケート調査の結果（全国平均と1回目・2回目の結果）  
 （学級満足度尺度のまとめ）「居心地のよいクラスにするためのアンケート結果」

調査	満足群	非承認群	侵害行為認知群	不満足群
全国	35%	15%	17%	33%
6月	44%	24%	11%	21%
2月	44%	25%	14%	17%



☆学級満足度尺度のまとめから

非承認群・侵害行為群の増加は受験を控え、不安・悩みなどのストレスの影響が考えられる。しかし、不満足群の減少は3年生として努力している表れだと考えられる。

☆学校生活意欲プロフィールから

「教師との関係」がやや気になった。受験前の教師の現実的なアドバイスと指導に対してストレスを感じたと考える。進路意識への意識が高く、全国平均を大きく上回っている。

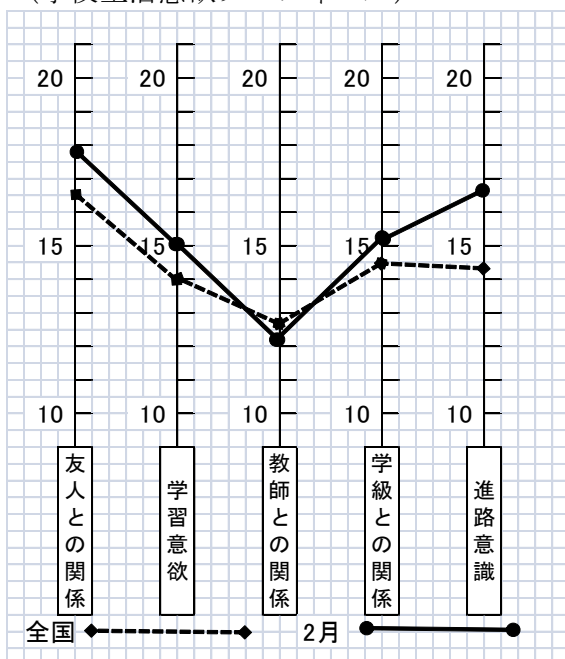
☆学校生活意欲総合点の分布から

学校生活意欲の総合点では、3の段階の生徒の人数が4の段階へ大きく移行している。最終学年として、何事にも意欲的に物事に取り組み、学校生活意欲を高めたと考える。

（学校生活意欲プロフィール）「やる気のあるクラスをつくるアンケート結果」

調査	友人との関係	学習意欲	教師との関係	学級との関係	進路意識	総合
全国	16.5点	14点	12.6点	14.5点	14.2点	71.8点
6月	17.6点	14.2点	11.8点	14.8点	15.1点	73.5点
2月	17.9点	15点	12.1点	15.1点	16.7点	76.8点

（学校生活意欲プロフィール）



学校生活意欲総合点の分布 (人数)

